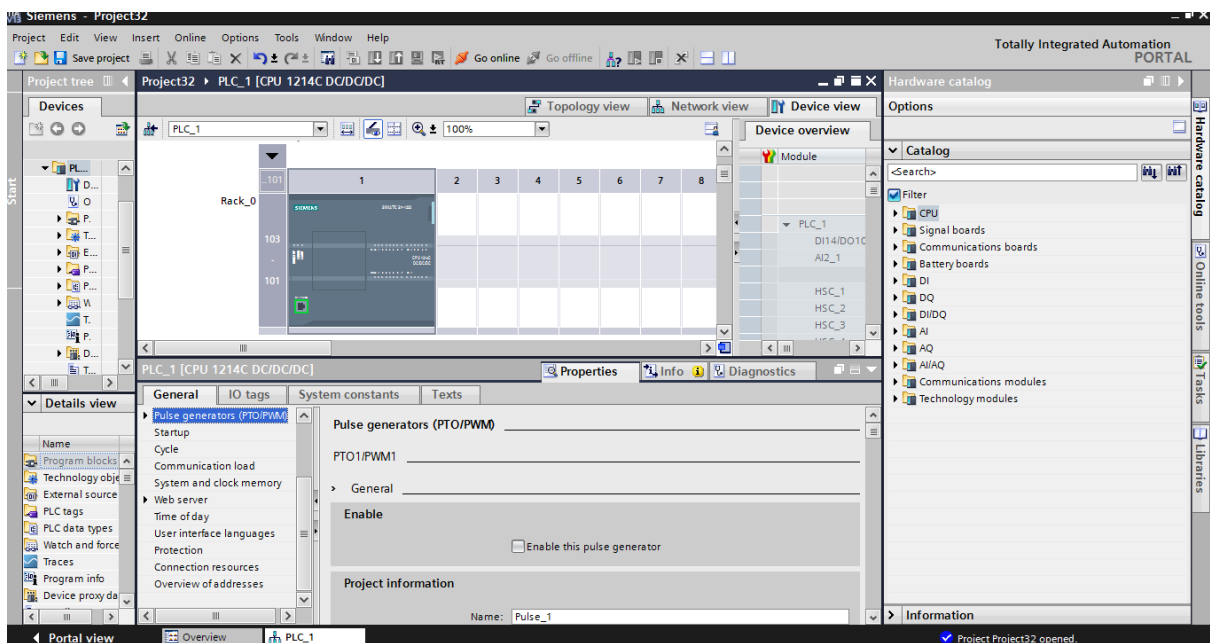


عنوان : نحوه اتصال MT4000 به Siemens PLC S71200 ورژن 4 :

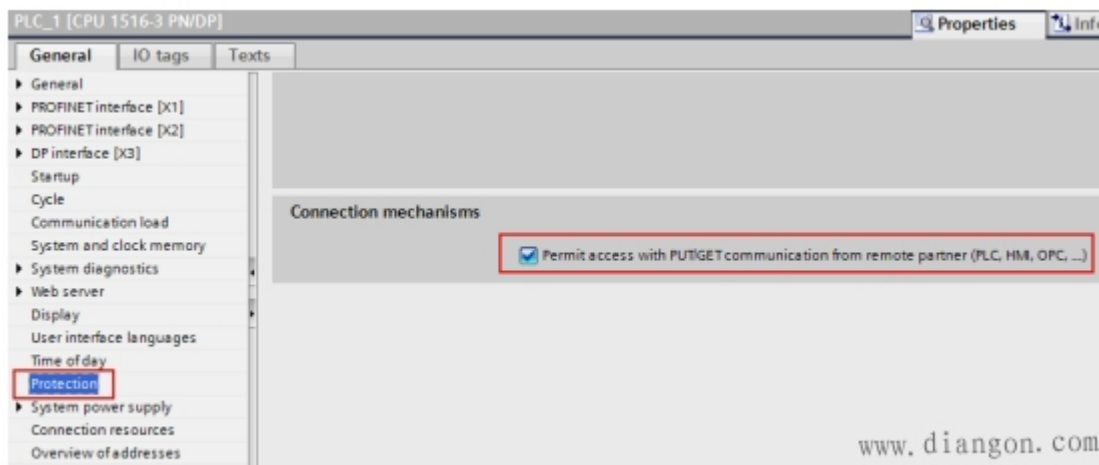
جهت اتصال سیستم مانیتورینگ کینکو با plc s7-1200 ورژن 4 زمینس تنظیمات لازم را انجام دهید :

تنظیمات PLC:

1. ابتدا در برنامه TIA V13 این تنظیمات را انجام دهی.د.وارد بخش hardware configuration شده ، بروی cpu راست کلیک کرده و گزینه properties را انتخاب نمایی.د. از بخش properties تب General را انتخاب کرده و در بخش Protection ، تیک گزینه مربوطه را که در شکل نشان داده شده فعال نمایی.د .



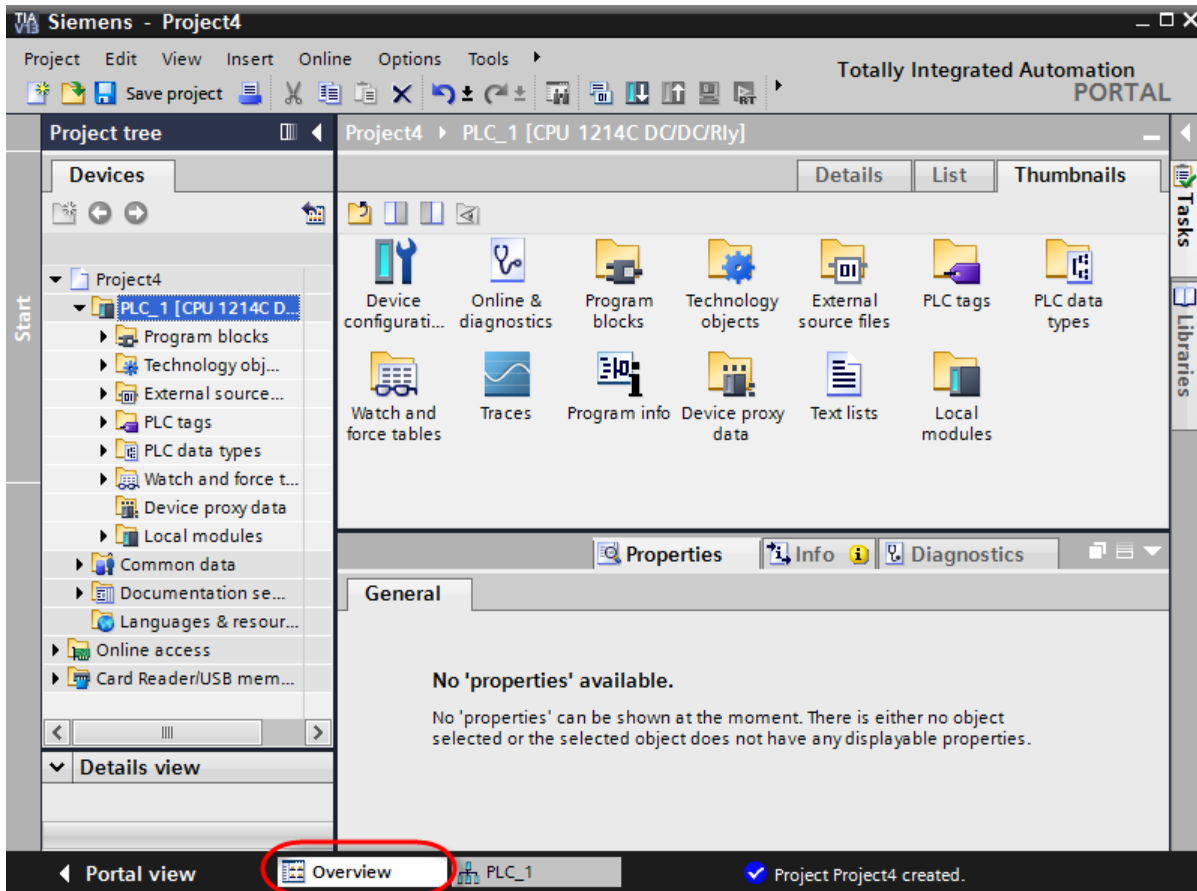
از بخش properties تب General را انتخاب کرده و در بخش Protection ، تیک گزینه مربوطه را که در شکل نشان داده شده فعال نمایی.د .



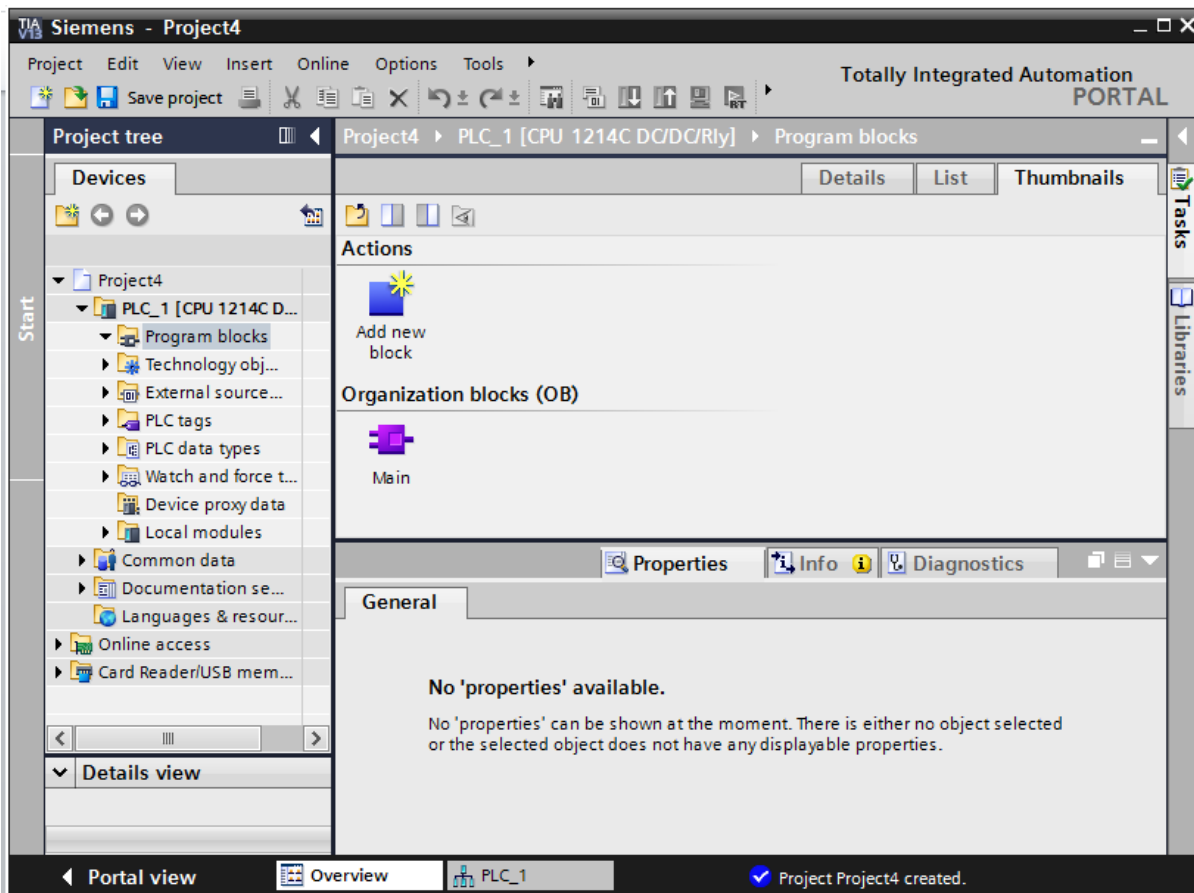
2- یک Data block ایجاد کرده و تیک Optimized block access را بردارید .

برای این منظور به روش زیر عمل کنید :

بر روی نام CPU در منوی درختی نرم افزار کلیک کرده و گزینه Overview را انتخاب کنید .



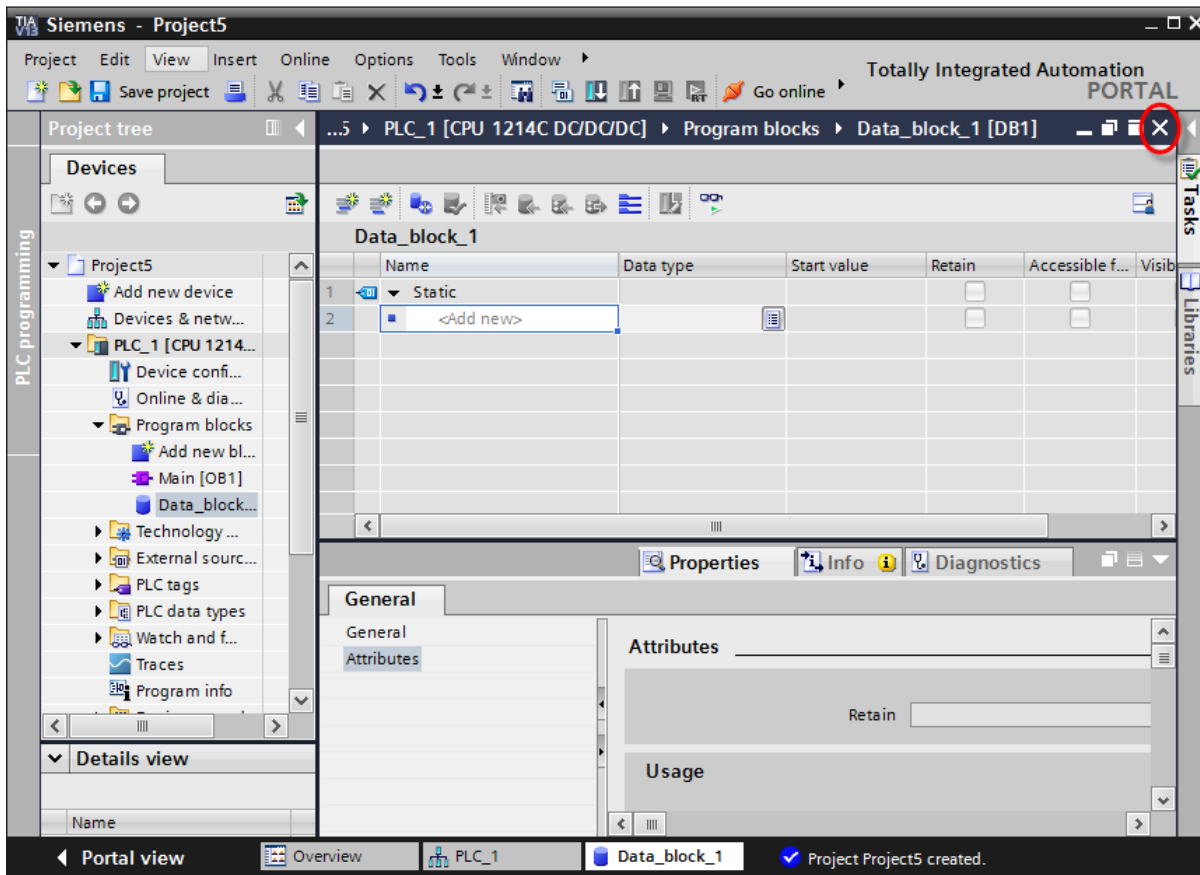
سپس بر روی Program block دو بار کلیک کرده ، پنجره ای مطابق تصویر باز می‌گردد.



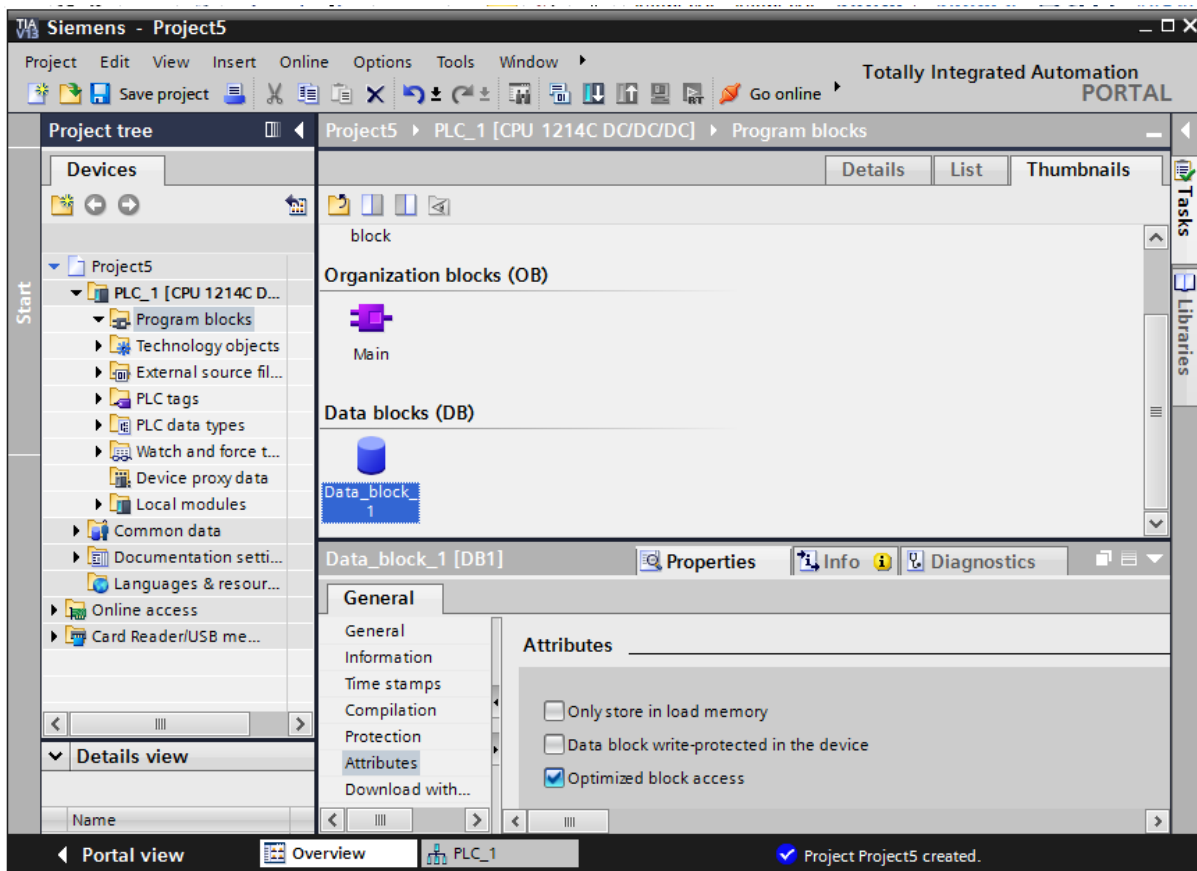
با دوبار کلیک بر روی Add new block، پنجره ای مطابق تصویر باز می‌گردد .

با انتخاب گزینه OK، یک Data block جدید در برنامه ای جاد می‌گردد.

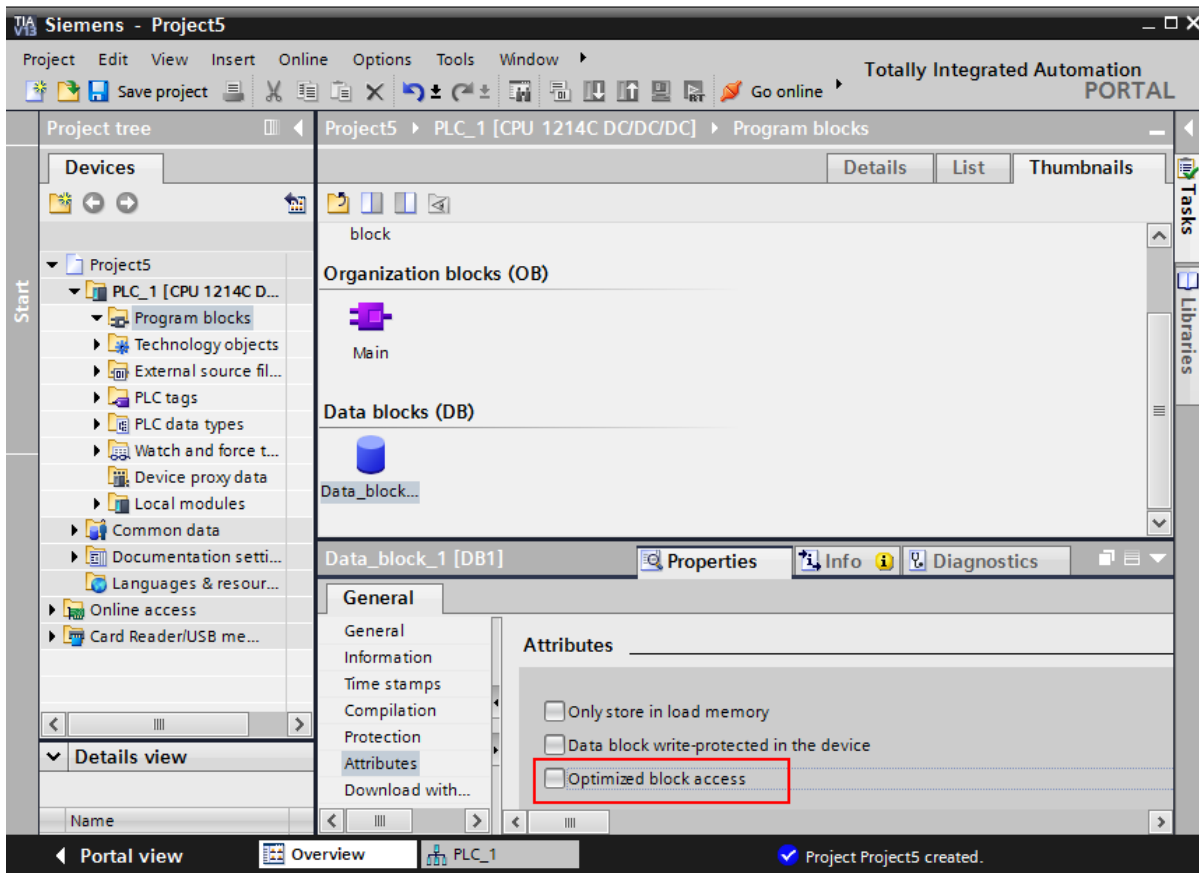
Data block ای جاد شده را ببندی.



با بستن این پنجره ، مجدداً به صفحه ای جاد Data block بر می گردید . بر روی DB ای جاد شده یک بار کلیک نمایید . پنجره تنظیمات Data block ای جاد شده باز می گردد .



از قسمت Attributes، تیک گزینه optimized block access را بردارید.

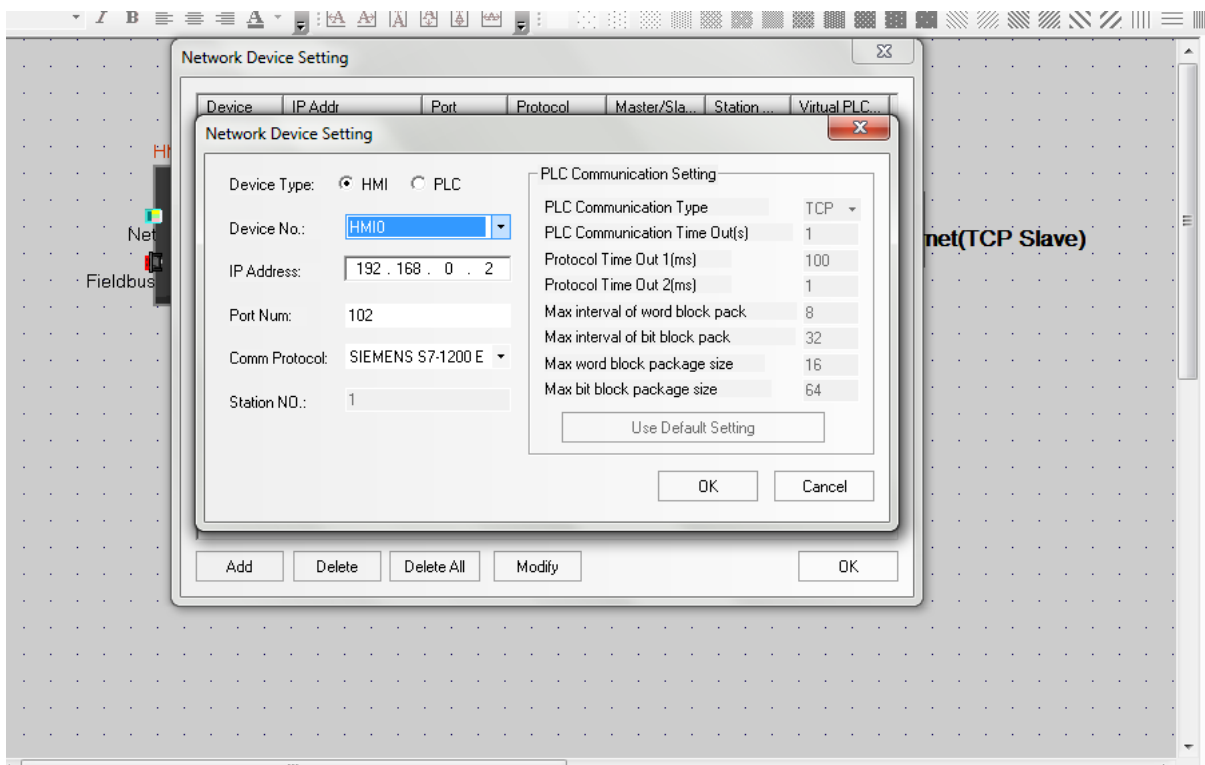


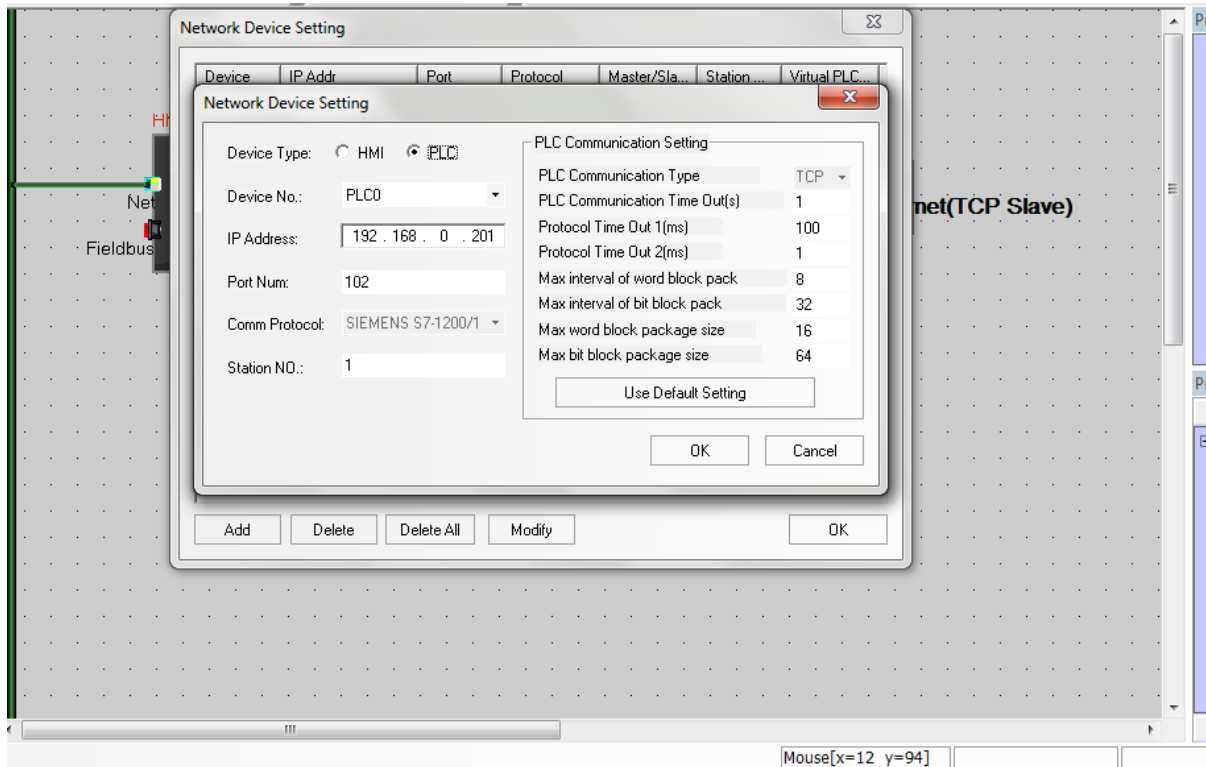
نکته با توجه به اینکه PLC S7-1200 IP بصورت پیش فرض 192.168.0.1 می باشد ترجیحاً این آدرس را تغییر ندهید و همین آدرس را در نرم افزار کی نکو وارد کرده بدین صورت می باشد، در اینجا تنظیمات PLC به پایان می رسد.

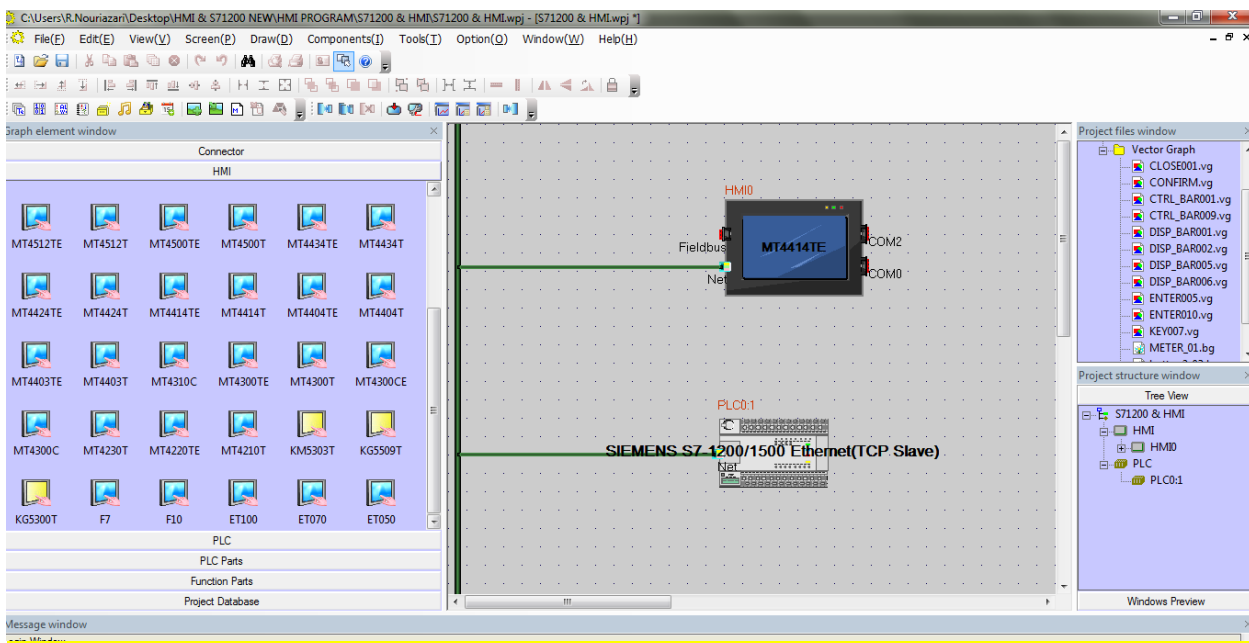
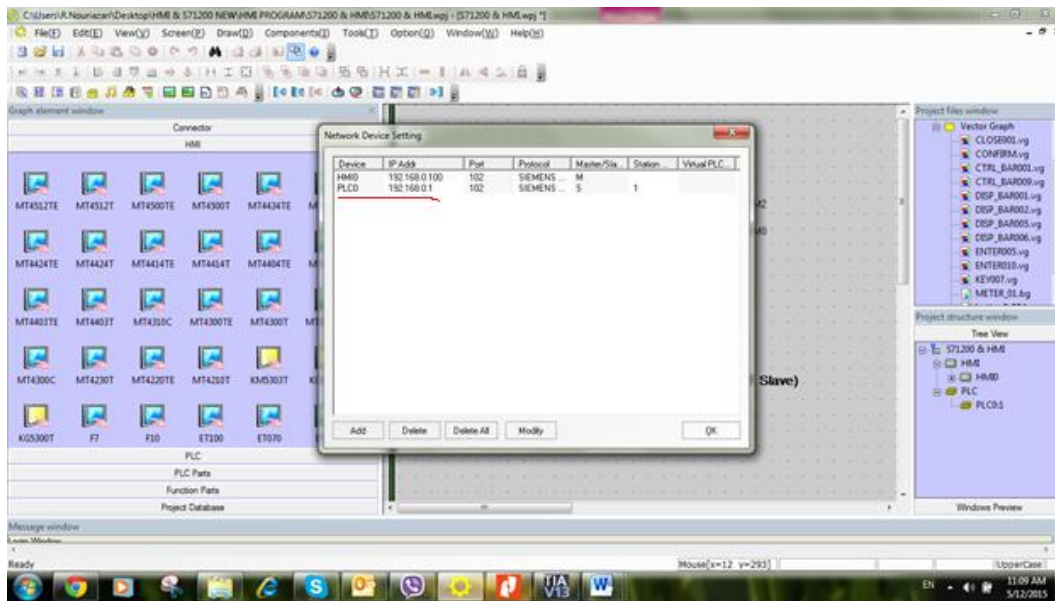
تنظیمات HMI:

در نرم افزار KincoHMI Ware سخت افزار پروژه مورد نظر را ایجاد نماید.

در بخش hmi مدل MT4414TE را انتخاب می‌کنیم و از بخش PLC مدل SIEMENS S7-1200/1500 را انتخاب کرده و از پنجره باز شده ETHERNET را انتخاب کرده و از بخش کانکتور گزینه ETHERNET را انتخاب کرده و از پنجره باز شده تنظیمات مربوط به HMI را وارد کرده و سپس بعد از آن تنظیمات مربوط به PLC را انجام داده که شکل زیر مراحل انجام آن را نشان می‌دهد.

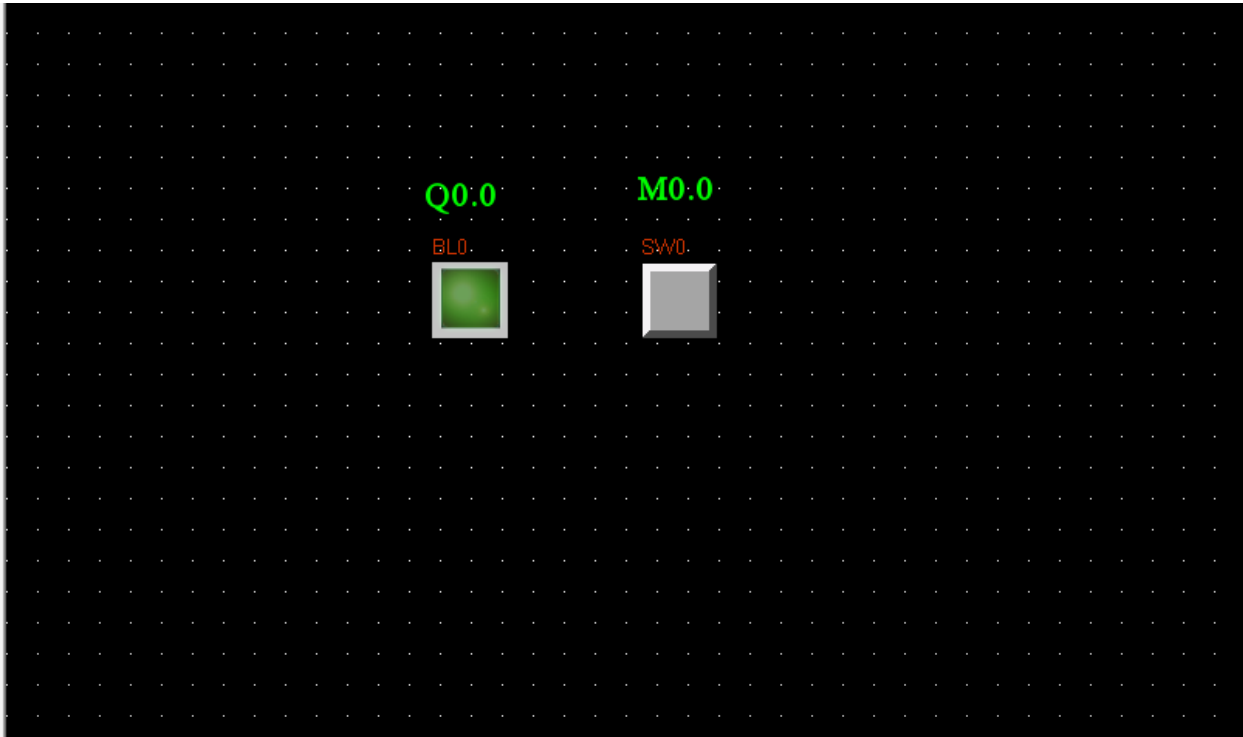






پس از برقراری ارتباط تنظیمات زیر بای د صورت پذیری:

پس از انجام مراحل فوق می‌توانید برنامه مورد نظر را در پنجره های مربوطه طراحی نمایید.



واحد فنی و مهندسی قشم ولتاژ