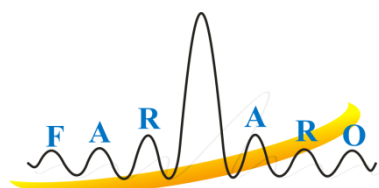


دستورالعمل تنظیمات اترنت دستگاه‌های PAC سری 6000 در Firmware 2.46

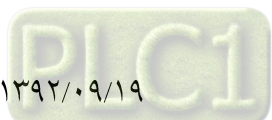


6000 Series



www.fararopaya.com

شرکت فنی مهندسی فراروپایا



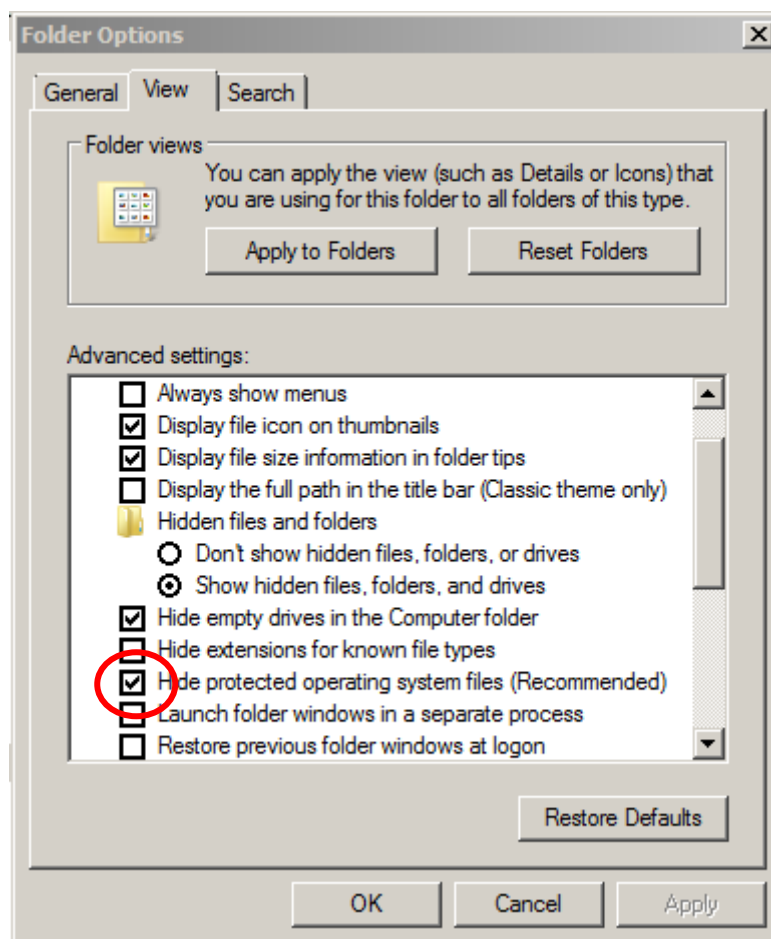
۱۳۹۲/۰۹/۱۹

تنظیم پارامترهای اترنت دستگاه‌های سری 6000 در Firmware های 2.45 و قبل از آن از طریق پورت سریال بوده و نحوه انجام آن در راهنمای کاربری دستگاه‌ها ذکر شده است.

اما در Firmware 2.46 سری 6000 اطلاعات مربوط به اترنت در کارت حافظه دستگاه و در فایل به نام config.sys قرار داده شده است؛ بنابراین مستقل از باطری دستگاه می‌باشد.

بعد از بروز رسانی Firmware دستگاه می‌بایستی فایل config.sys را در کارت حافظه آن کپی نمایید. این فایل به همراه Firmware دستگاه در بخش دانلود/Firmwares و بخش فایل‌های ضمیمه دستگاه‌ها قرار داده شده است.

از آنجائیکه این فایل پسوند سیستمی دارد ممکن است در ویندوز به صورت مخفی در آید که برای مشاهده آن باید در تنظیمات اکسپلورر ویندوز گزینه "Hide protected operating system files" را غیرفعال نمایید.



کپی کردن فایل **config.sys** در حافظه: با ip پیش فرض یعنی 192.168.1.100 و از طریق منوی sdexplorer در نرم افزار FBD و یا ftp ویندوز به کارت حافظه دستگاه وارد شده و فایل config.sys را بر روی آن کپی کنید.

تنظیمات اترنت در **Firmware2.46** سری **6000**: برای تنظیم پارامترهای مربوط به اترنت در دستگاه‌های سری 6000 باید مقادیر مربوط به آن پارامتر را در فایل config.sys ویرایش کنید. این فایل یک فایل متنی است و برای ویرایش، آن را در یک ویرایشگر متنی مانند notepad باز کرده و مقادیر مورد نظران را اعمال کنید.

توجه: اطلاعات را به فرمتی که در حالت پیش فرض قرار داده شده وارد کنید و از جابجایی سطور، متغیرها و حتی قرار دادن فاصله اضافی بین اعداد یا مثلاً در طرفین علامت تساوی جداً خودداری فرمایید.

مقادیر پیش فرض تنظیمات اترنت در فایل config.sys به صورت زیر است:

MacAddress=0.48.108.162.62.94

IP=192.168.1.100

NetMask=255.255.255.0

GateWay=192.168.1.254

PriDNS=192.168.1.129

SecDNS=192.168.1.130

FtpPass=0.0.0.0

HttpPass=0.0.0.0

اگر فایل config.sys از کارت حافظه دستگاه پاک شود: در صورتی که فایل در کارت حافظه کپی نشود و یا به هر دلیلی مثلاً فرمت شدن کارت حافظه توسط کاربر پاک شود، تنظیمات اترنت به مقادیر پیش فرض برمی گردد و برای این که کاربر بتواند دوباره تنظیمات دلخواه خود را انجام دهد باید با ip پیش فرض یعنی 192.168.1.100 وارد کارت حافظه دستگاه شده و فایل config.sys را بر روی آن کپی کند.

اگر تنظیمات به درستی انجام نشود: در صورتی که مقادیر به فرمت مناسب وارد نشوند و یا ip دستگاه فراموش شود، به عبارت دیگر فایلی با این نام در کارت حافظه باشد ولی اطلاعات آن صحیح نباشد دیگر مقادیر پیش فرض کارساز نخواهد بود و بایستی از طریق پورت سریال کارت حافظه را فرمت کرده و دوباره فایل config.sys را بر روی حافظه کپی کنید.